

Análisis

# Informe Captio del kilometraje 2021

Descubre todo sobre el precio del kilometraje y conoce su evolución desde 2014 a través de datos reales.

7a Edición

# índice

Introducción .....	3
Metodología .....	4
El precio del kilometraje .....	5
Los sectores que mejor pagan .....	8
Cuándo se viaja más .....	9
El kilometraje y el tamaño de las empresas .....	10
Datos destacados del informe .....	12

# introducción

El principal objetivo de Emburse Captio, plataforma líder del mercado español en la gestión de gastos corporativos, es ayudar a las empresas a gestionar mejor los gastos de empresa ofreciendo digitalización, automatización y, en definitiva, eficiencia. Por séptimo año consecutivo, Emburse Captio te ofrece este Informe del Kilometraje donde encontrarás precios reales y actualizados extraídos directamente de la base de datos propia.

Aunque el 2020 ha sido un año marcado por la pandemia y las restricciones en movilidad derivadas de ella; los gastos de kilometraje siguen suponiendo uno de los grandes apartados en la gestión de los gastos de empresa. Así pues, las dudas en cuanto al kilometraje tanto de los trabajadores en movilidad como en los departamentos financieros continúan existiendo. Por ese motivo desde Emburse Captio se ha realizado un año más este análisis, referente en el sector, con el objetivo de arrojar luz ante dudas como el precio del kilometraje y las tendencias en movilidad.



# metodología

Para la realización de este informe se han utilizado datos extraídos de forma anónima de una muestra de más de 250.000 tiques de viajeros de negocios registrados en Emburse Captio durante el 2020. Mediante el análisis de esta muestra se ha obtenido información sobre el comportamiento de los usuarios y el kilometraje.

Por otro lado, se han comparado los datos de 2020 con los extraídos del histórico entre el periodo 2014 - 2019. De esta manera, se han detectado tendencias, tanto fijas como estacionales, en torno al kilometraje y los diferentes conceptos vinculados al mismo.

¡Empezamos!



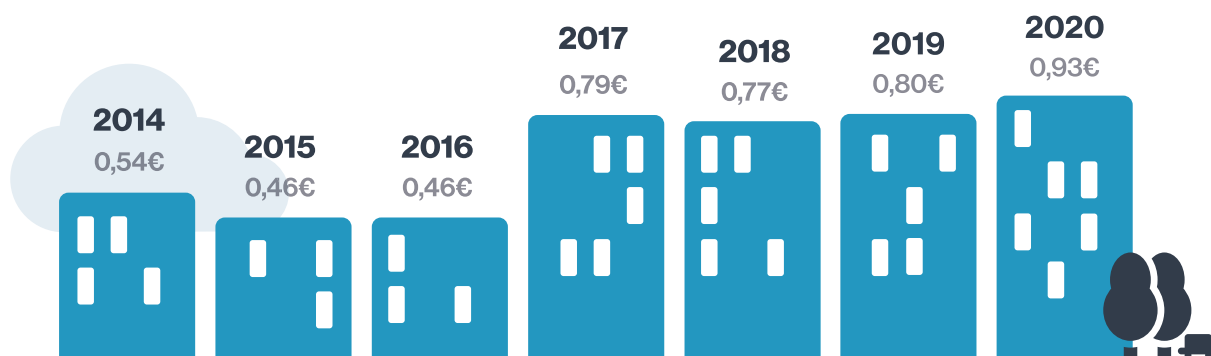
# El precio del kilometraje

El precio del kilometraje viene determinado por diversos factores. La antigüedad de los trabajadores, las políticas de gastos de viaje o el sector de actividad de las compañías son algunas de las variables que entran en juego en la ecuación. Pero, al igual que hemos podido detectar en otras ediciones de este informe anual, el **convenio colectivo empresarial** es el que marca la cantidad a abonar por cada kilómetro recorrido en coche.

¿A cuánto se paga actualmente el kilometraje en España? Este 2020 **el precio mínimo del kilometraje ha bajado a 0,02 euros**. Por tanto, una ligera diferencia respecto las tres ediciones anteriores, donde el precio mínimo fue de 0,05 euros. Por otra parte **el máximo fue de 0,95 euros, lo que supone un incremento de 0,10 euros con respecto el 2019**. Esto quiere decir que la distancia entre ambas cifras cada vez se aleja más.

Por otro lado, se debe tener en cuenta que dentro de una misma empresa puede haber diferencia en el precio del kilometraje por factores como la antigüedad del trabajador o su responsabilidad dentro de la compañía.

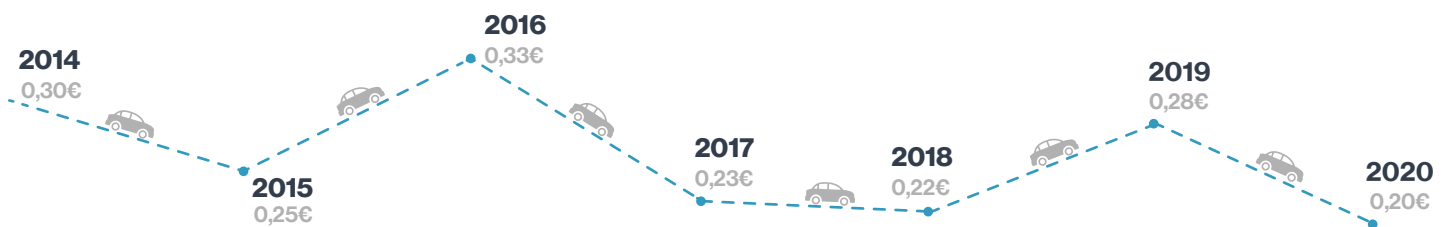
**Diferencia entre el mínimo y el máximo del precio del kilometraje dentro de una empresa:**



# El promedio del precio del kilometraje baja a 0,20 €

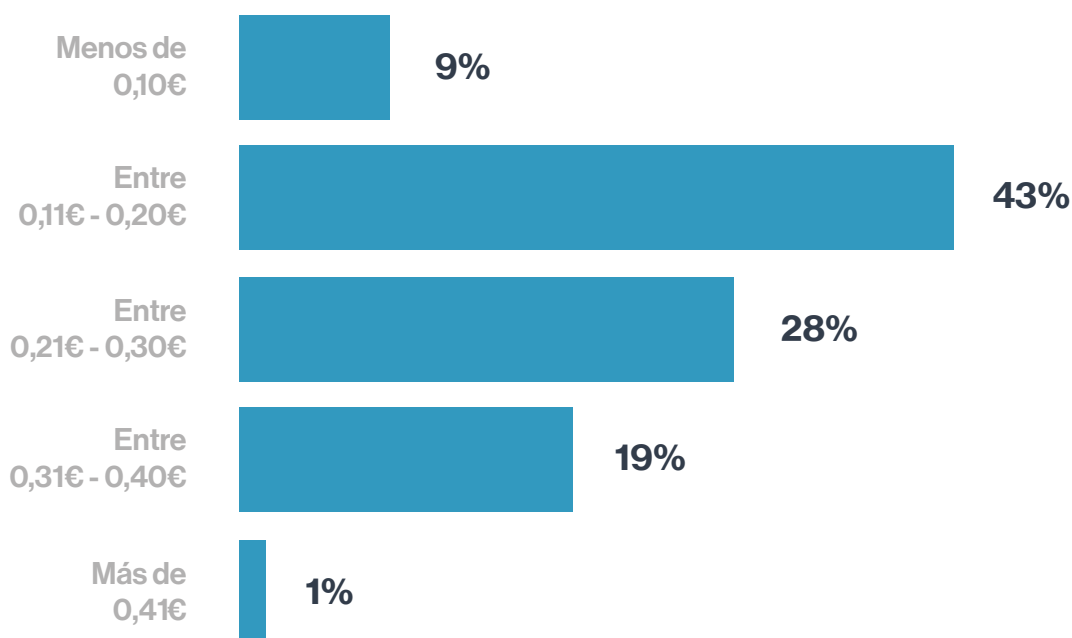
El promedio del precio del kilometraje ha bajado a los 0,20 euros. Por tanto, una bajada significativa teniendo en cuenta que el promedio del precio del kilometraje el 2019 era de 0,28 euros. Aunque sí es cierto que la tendencia del 2020 era similar al 2019 en cuanto a promedio del precio; el confinamiento y las restricciones en movilidad han sido el catalizador del descenso. Se debe tener en cuenta que debido a dichas restricciones, se ha registrado un menor número de kilómetros por trayecto. Es decir, los trayectos han sido más cortos.

Por otro lado, si analizamos la serie histórica, vemos que desde el año 2014 la tendencia no ha sido constante. De hecho se han producido ascensos y descensos que coinciden con los cambios en el precio del petróleo, por ejemplo.



# ¿A qué precio paga el kilometraje tu empresa?

El 43 % de las empresas españolas fija el promedio del precio del kilometraje en una franja de entre 0,11 y 0,20 euros. En cambio, el 2019 el 40 % de las empresas españolas fijaba el promedio del precio del kilometraje entre los 0,31 y 0,40 euros. Por otro lado, aumenta el número de empresas que pagan por debajo de los 0,10 euros. En este informe llega a un 9 % de las empresas, cuando en 2019 sólo era un 4 %.



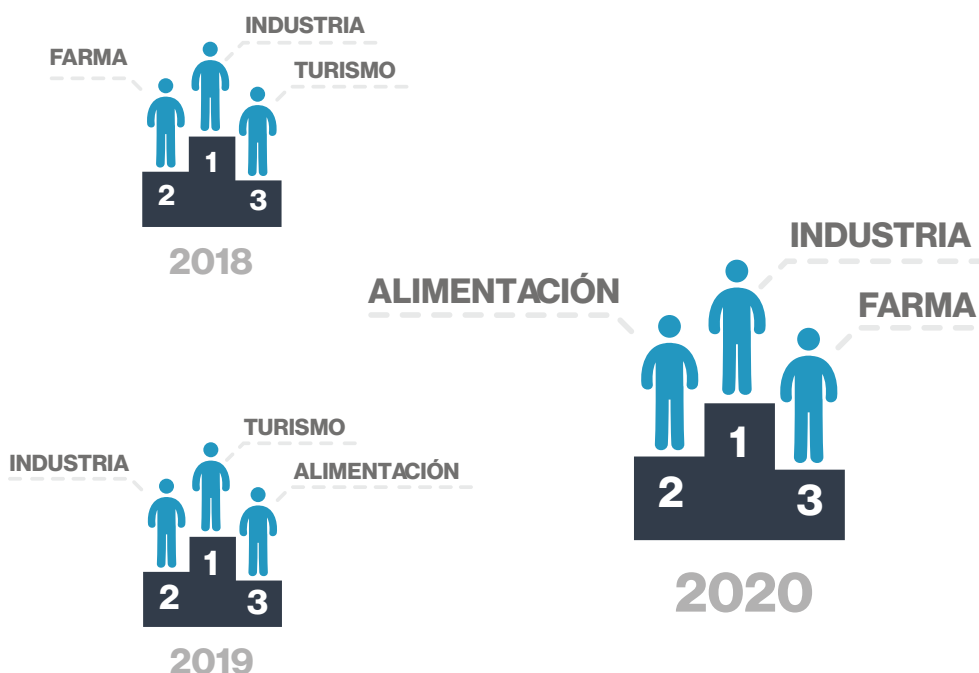
# Los sectores que mejor pagan

Tras analizar los datos de la muestra, Emburse Captio ha creado un ranking de los sectores que mejor pagan el kilometraje. En 2020, los sectores que mejor han pagado el kilometraje han sido, por este orden: **industria, alimentación y farma**. Por tanto, este año desaparece del podio el sector del turismo; una muestra más de como se ha visto especialmente castigado el sector turístico por la pandemia y sus consecuencias.

Por otro lado, en la otra parte de la balanza, el sector farmacéutico se ha visto reforzado y ha entrado con fuerza en el podio 2020. Por su tipología, las empresas del sector farmacéutico tienen más empleados en movilidad que los otros sectores. Este factor y el peso que ha tenido el sector el año 2020 nos hacen prever que sean los motivos por los cuales ha entrado en el pódium. Así mismo el sector de la alimentación también es un ejemplo de la misma tendencia.

Al hacer un estudio retrospectivo de los datos recogidos en los informes anteriores, vemos que aunque cada año el ranking varía, los sectores que aparecen con mayor frecuencia en las primeras posiciones son la alimentación, la industria, los seguros, el turismo y el farmacéutico.

**Así pues, se puede concluir que en España, estos son los sectores empresariales en los cuales el precio del kilometraje es más alto y estable.**





# Cuándo se viaja más

Este 2020 el COVID-19 y las restricciones en la movilidad para hacerle frente; han redibujado el mapa anual de la movilidad. Por este motivo se registran más desplazamientos de los trabajadores en enero y febrero que en los meses posteriores.

Por otro lado, y confirmado lo anteriormente expuesto, se observa una reducción de la movilidad en primavera. De hecho, **abril es el peor mes del año**; con muy pocos tiques registrados en relación con años anteriores. En cambio en verano se observó un crecimiento considerable. Un dato destacable teniendo en cuenta que en la época estival es donde se concentran los meses que históricamente solían registrar las cifras más bajas de movilidad debido a las vacaciones de los empleados.

Finalmente en octubre y noviembre se observó una tendencia clara a la recuperación coincidiendo con el fin de la segunda ola de la pandemia en España.

## MESES QUE MÁS SE HA VIAJADO



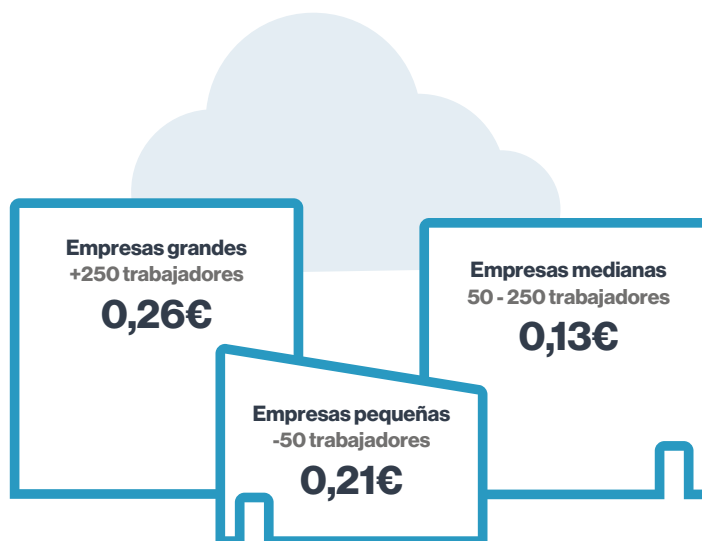
## MESES QUE MENOS SE HA VIAJADO



# El kilometraje y el tamaño de las empresas

Otras estadísticas que se pueden extraer son el precio medio que se paga por kilómetro según el tamaño de cada empresa y los kilómetros recorridos de media en cada trayecto.

Así, en las empresas de menor tamaño, el precio medio del kilometraje baja a 0,21 euros. Por tanto, un ligero descenso respecto a los 0,26 euros registrados en el Informe del Kilometraje 2020. Una cantidad algo inferior a la que pagan las grandes empresas (0,25 euros), aunque refleja la tendencia del promedio del precio del kilometraje que se establece, como se ha remarcado anteriormente, en 0,20 euros. En cambio, las empresas medianas se mueven en los 0,13 euros en lo que a precio del kilometraje se refiere.



Otro de los datos que se ha visto realmente modificado respecto anteriores análisis es los kilómetros por trayecto registrados. Evidentemente, **se han realizado menos trayectos y más cortos que en 2019**. Aunque sí es cierto que en el primer trimestre de 2020 se registraba una tendencia al alza de ambos parámetros y que cuando se han reducido las restricciones de movilidad, rápidamente se ha detectado una recuperación.



Por otro lado, las grandes empresas instauraron con gran celeridad el teletrabajo como medida de seguridad para sus empleados. Como consecuencia han sido el tipo de empresas donde la movilidad ha quedado más reducida. De hecho, el teletrabajo se ha convertido en uno de los pilares del [cambio de paradigma en los gastos profesionales](#). Prueba de ello es que los gastos por teletrabajo se han multiplicado por 10 durante el 2020.

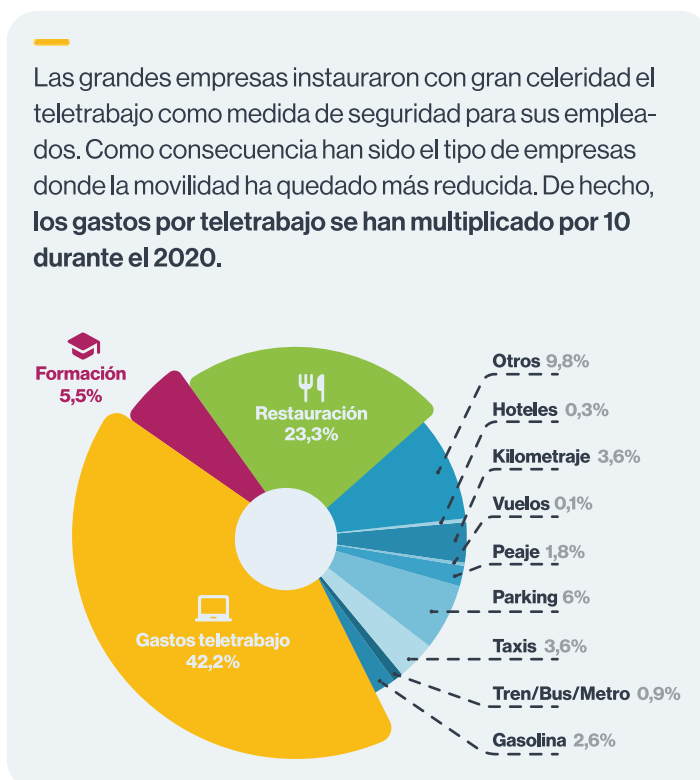
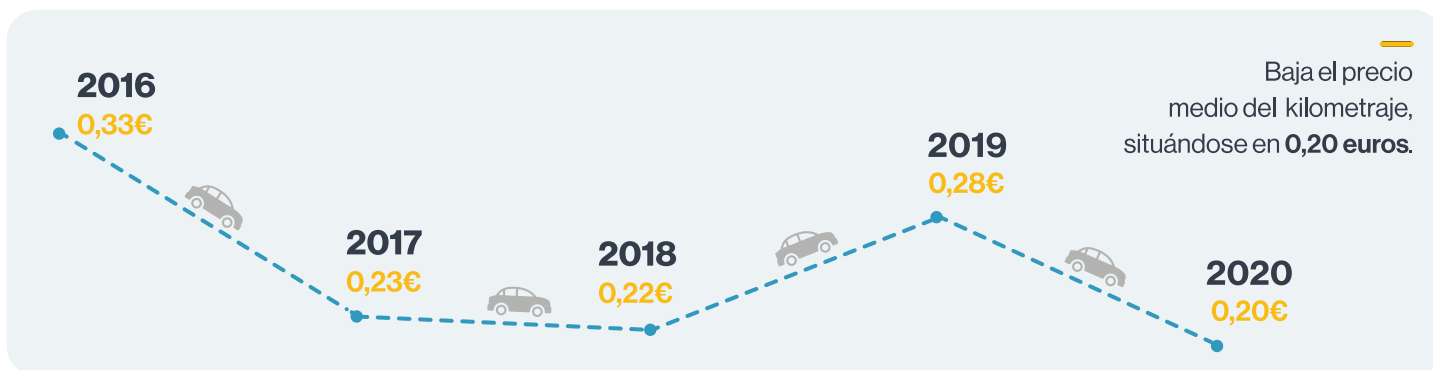
### La importancia de la correcta gestión de los gastos de empresa

Todos estos datos que se pueden sacar gracias a contar con una plataforma de gestión de los gastos de viaje como [Emburse Captio](#) son decisivos para poder llevar un control exhaustivo de los tiques de los trabajadores en movilidad. De esta forma, la gestión del kilometraje es mucho más eficiente.

Además, esta plataforma se puede utilizar como herramienta de análisis de los gastos ya que [Captio Analytics](#) aporta inteligencia de los datos. Por ejemplo, conocer la media de kilómetros recorridos por trabajador, así como identificar los meses en los que se concentra la mayor parte del gasto de kilometraje y ayudar a las empresas a tomar decisiones estratégicas sobre sus políticas de movilidad.

Por último pero no menos importante, Captio también permite detallar el gasto innecesario y fraudulento referente a los gastos de kilometraje. Con la aplicación, los usuarios marcan los kilómetros realizados de sus viajes de empresa y ésta calcula automáticamente el gasto correspondiente con la tasa de kilometraje de la empresa o trayectos determinados. Además, desde el menú principal de la app, los empleados en movilidad también pueden reportar gastos de kilometraje a través de [Google Maps](#). Todo ello permite tener bajo control los gastos realizados por desplazamientos.

# Datos destacados del Informe Emburse Captio del Kilometraje 2021



# Captio te ofrece la mejor información sobre el mundo del business travel.

En Captio nos encanta el mundo de los viajes de negocios, por eso deseamos contribuir a su avance difundiendo los mejores recursos formativos y herramientas.

**Captio es una solución integral para automatizar la gestión de los gastos de viajes de empresa.**



 Solicita una demo

 Ver vídeo



Aprovecha tus recursos



Más visibilidad en tus gastos



Un paso más allá de la digitalización



Fácil de usar



Integrado con el resto de sistemas



Control de errores y fraude



Elimina el papel



Eficiente y sin tareas manuales



[www.captio.net](http://www.captio.net)